



Electrolux
PROFESSIONAL

Gamma cottura modulare 900XP Cuocipasta a gas automatico 190 litri

ARTICOLO N°

MODELLO N°

NOME

SIS #

AIA #



391115 (E9PCGL1SF0)

Cuocipasta a gas 160/190 litri, automatico, cottura diretta con 1 cestello da 20 kg ognuno

Descrizione

Articolo N°

Bruciatore altamente efficiente (30 kW). Per uso con gas naturale o GPL. Caricamento e reintegro automatico dell'acqua. Vasca stampata 190 litri in acciaio inox AISI 316-L resistente alla corrosione. Piedini in acciaio inox regolabili in altezza 50mm. Pannelli esterni e telaio in acciaio inox. Coperchio isolato e controbilanciato per un facile utilizzo.

Caratteristiche e benefici

- Elevata produttività e qualità grazie all'elevata efficienza termica e al controllo automatico del tempo di cottura.
- Vasca dotata di tubo troppopieno per lo scarico degli amidi.
- Il cestello può essere posizionato su una superficie forata per lo scarico dell'acqua in eccesso.
- Vasca da 190 litri in acciaio inox AISI 316-L.
- Rifornimento acqua in continuo.
- Rabbocco automatico del livello dell'acqua.
- Accensione automatica al raggiungimento del livello minimo dell'acqua e sonda con elettrovalvola che impedisce il surriscaldamento in caso di mancanza d'acqua.
- Timer digitale a garanzia di un'impostazione precisa dei parametri di cottura.
- Pannello di controllo semplice e funzionale.
- La particolare forma delle manopole protegge dalle infiltrazioni di acqua.
- Sollevamento automatico del cestello alla fine del ciclo di cottura.
- Camera di combustione e struttura portante in acciaio inox.
- Bruciatori in acciaio inox con fiamma pilota protetta, valvola di sicurezza e dispositivo antispegnimento.
- Accensione piezoelettrica con termocoppia per una maggiore sicurezza.
- Telaio resistente in acciaio inox e pannellatura esterna con finitura satinata.
- Certificazione di protezione: grado IPX5.

Accessori opzionali

- Interruttore di tiraggio con diam. 150 mm PNC 206132 ☐
- Anello adattatore per convogliatore fumi, diam. 150 mm PNC 206133 ☐
- Zoccolatura frontale per installazione su zoccolo in cemento, 1200 mm PNC 206151 ☐
- Zoccolatura frontale per installazione su zoccolo in cemento, 1600 mm PNC 206152 ☐
- Zoccolatura frontale per elementi da 1200 mm (non adatta per la base Ref-Freezer della 900XP) PNC 206178 ☐
- Zoccolatura frontale per elementi da 1600 mm (non adatta per la base Ref-Freezer della 900XP) PNC 206179 ☐
- 2 zoccolature laterali (non adatta per la base Ref-Freezer) PNC 206180 ☐
- Convogliatore fumi scarico diam. 150 mm per elementi da 1 modulo PNC 206246 ☐
- Kit per installazione su ruote/ piedini da 1200 mm PNC 206368 ☐
- Kit per installazione su ruote/ piedini da 1600 mm PNC 206369 ☐

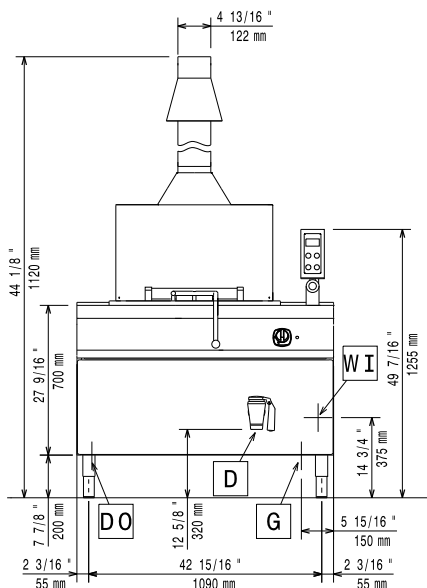
Approvazione:



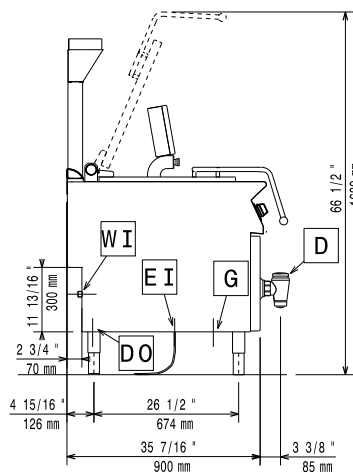
Experience the Excellence
www.electroluxprofessional.com
foodservice@electrolux.it

- Kit per installazione su ruote/piedini da 2000 mm PNC 206370 ☐
- Pannello di copertura posteriore da 1200 mm PNC 206376 ☐
- 2 pannelli copertura laterale (H=700 P=900) PNC 216134 ☐
- Carrello con vasca estraibile e sollevabile PNC 922403 ☐

Fronte

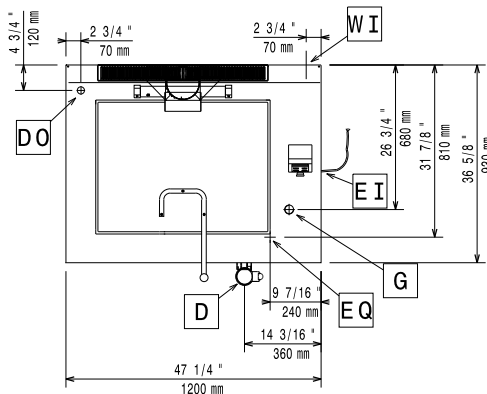


Lato



D = Scarico acqua
 EI = Connessione elettrica
 EQ = Vite Equipotenziale
 G = Connessione gas

Alto



Gas

Gas naturale - Pressione:

391115 (E9PCGLISF0) 17.4 mbar

Gas GPL Pressione: 27.7 mbar

Potenza gas: 30 kW

Fornitura gas: Gas naturale

Tipo di gas: GPL; Gas metano

Connessione gas: 3/4"

Acqua

Durezza totale: 5-50 ppm

Electrolux Professional raccomanda l'utilizzo di acqua trattata basato su prove in particolari condizioni dell'acqua.

Si prega di consultare il manuale d'uso per informazioni dettagliate sulla qualità dell'acqua

Scarico "D": 2"

Dimensioni tubo di entrata acqua fredda/calda: 3/4"

Informazioni chiave

Se l'apparecchiatura è installata vicino ad attrezzature o mobili che temono il calore è necessario lasciare uno spazio pari a 150 mm o applicare un isolamento termico.

Numero vasche: 1

Dimensioni utili vasca (larghezza): 740 mm

Dimensioni utili vasca (altezza): 465 mm

Dimensioni utili vasca (profondità): 550 mm

Capacità vasca (MAX): 190 lt MAX

Peso netto: 212 kg

Peso imballo: 216 kg

Altezza imballo: 1500 mm

Larghezza imballo: 1300 mm

Profondità imballo: 1100 mm

Volume imballo: 2.15 m³

Gruppo di certificazione: GGPC20